

# ФУНКЦИОНАЛЬНАЯ ПИТЬЕВАЯ ВОДА ДЛЯ СТИМУЛЯЦИИ ЛИМФАТИЧЕСКОГО ДРЕНАЖА



Авторы: ПИКАЛОВ Михаил  
ПИКАЛОВ Александр

## ПРОБЛЕМА И ЕЕ МАСШТАБ

Основная причина деградации здоровья, раннего старения, смертности - неконтролируемый рост концентрации токсинов во внутренней среде организма человека. Процесс обусловлен давлением на организм постоянно ухудшающейся экологии. Нарушается необходимое условие жизни – постоянство внутренней среды организма. Главное депо токсинов – среда окружения клетки (83% от общего количества). Токсины блокируют клетку от поступления питательных веществ и  $O_2$ ; затрудняют доставку лекарств и извращают их действие; ведут к необратимым генетическим мутациям. Рубеж достижения пороговой концентрации токсинов вошел в литературу под названием «точки Левина». «Точка Левина» - конец биологической жизни всех клеточных существ. Токсины можно вывести только увеличив скорость движения межклеточной жидкости. Ни одна общеизвестная система санации на этом уровне не работает.

## ЦЕЛЬ ИЗОБРЕТЕНИЯ

Создание доступного метода реализации Нового Закона лечебной медицины: «Любая болезнь - это болезнь не только клеток, но и окружающего их пространства» (Ю.М.Левин); восстановление гомеостаза; стимуляция лимфатического дренажа питьевой водой. Создание внеконкурентного рынка функциональной питьевой воды.

## НОВИЗНА И СУЩНОСТЬ ИЗОБРЕТЕНИЯ

Изобретение основано на открытии у питьевой воды ранее не известного свойства – стимуляции лимфатического дренажа. Методами доказательной медицины открыта функциональная питьевая вода, увеличивающая скорость вывода токсинов из межклеточного пространства на 20-30%, способ ее производства и применения. Эффективность подтверждена клиническими исследованиями Российской Академии Наук.

## ПАРАМЕТРЫ

Установлены узкие диапазоны значений для соленосодержания, щелочности и окислительно-восстановительного потенциала; метод водоподготовки (максимально технологичный и применяемый); способ потребления воды.

## ОБЛАСТЬ ПРИМЕНЕНИЯ

В ежедневном рационе питания человека в количестве физиологической нормы; при профилактике и лечении всех известных патологий. Производство продуктов питания нового уровня экологической чистоты. Функциональная питьевая вода (единственная из всех имеющихся на рынке) включена в Государственную программу «Активное долголетие с высоким качеством жизни населения России».

## ЭФФЕКТИВНОСТЬ

Дает возможность: снизить на 40% вредное влияние экологической обстановки; восстановить нарушенные функции организма; усилить эффект от стандартных методов лечения и профилактики; продлить жизнь на 3-12 лет, увеличить ее трудоспособный период; снять интоксикацию; облегчить клеточное дыхание и т.д.; на 0,5% – 1% увеличить ВВП страны. Соответствует всем мировым нормам на питьевую воду; не требует медицинских показаний к применению; технологична в производстве.

Оценочный ежегодный объем рынка – около \$140 млрд. или на 1 млн. жителей страны - \$172,5 млн. при затратах на внедрение продукта – \$0,86 млн. Для сравнения: совместная годовая выручка PepsiCo и Coca-Cola – около \$115 млрд.

## ПРЕИМУЩЕСТВА

Аналогов в мире не имеет. Позволяет производителю:кратно увеличить рост производства и продаж; создать новую точку роста компании; снизить зависимость прибыли от погодных условий и времени года; исключить жесткую привязку к природному источнику воды; место производства может быть максимально приближено к потребителю, что существенно снижает транспортные расходы; сформировать у региональных администраций отношение максимального благоприятствования к бизнесу за счет его ярко выраженной социальной направленности. Производство можно организовать повсеместно.

## НАГРАДЫ

Золотые медали крупнейших в мире салонов изобретений в Женеве, Сеуле, Москве и Брюсселе (2013 г.-2014 г.). Победитель первого Российского конкурса функциональных пищевых продуктов в 2014 г.

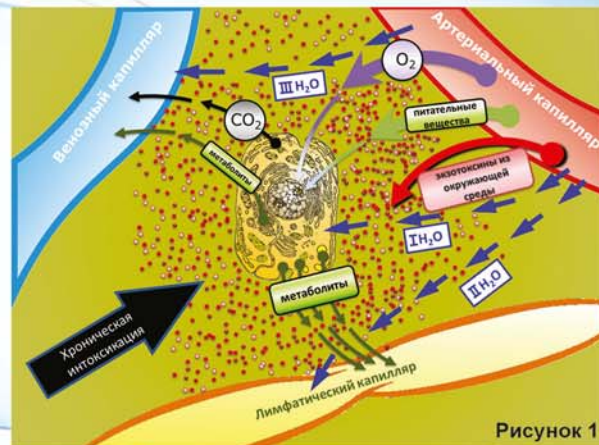


Рисунок 1

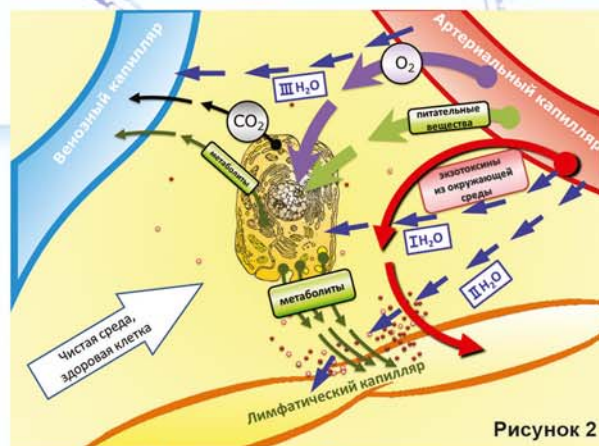


Рисунок 2

Все ингредиенты в организме переносит вода. Из крови вода поступает в ткань и делится на три потока. Первый несет в клетку через межклеточное пространство кислород и питательные вещества, а в ткань – экзотоксины. Второй уносит из ткани в лимфатический капилляр продукты жизнедеятельности клеток. Третий уносит в венозный капилляр метаболиты и углекислый газ. Естественной мощности второго потока не достаточно для удаления экзотоксинов, они скапливаются вокруг клетки, вызывают хроническую интоксикацию и гибель клетки. Так работает вся известная питьевая вода (рисунок 1).

При увеличении скорости второго потока экзотоксины не задерживаются в тканях, отводятся в лимфатический капилляр, среда обитания клетки очищается от накопившейся грязи. Чистая среда – здоровая клетка – здоровый человек, 120 лет активной жизни. Так работает только функциональная питьевая вода (рисунок 2).